



Anmälan  
senast  
**2025-05-31**

# Vi bygger ut fibernätet i ditt område



Medfinansieras av  
Europeiska unionen



Ödeshögs kommun



# Nu har du möjlighet att anmäla ditt intresse för att ansluta till kommunens fibernät

Ödeshögs kommun kommer att bygga ut fibernätet i ditt område och du erbjuds nu möjlighet att ansluta din fastighet. Projektledning sker av VÖKBY Bredband på uppdrag av Ödeshögs kommun.

## Vilket arbete kommer att göras i området?

Ödeshögs kommun kommer att genomföra utbyggnad av fibernätet i området kring Bökö. Utbyggnaden sker delvis med statligt stöd från Post- och Telestyrelsen genom EU. Utbyggnad sker fram till avlämningspunkter vid 60 byggnader.

Innan grävning påbörjas sker en detaljprojektering. Det innebär bland annat att markägare kontaktas och detaljerna för schakten planläggs. Grävning och förläggning av kanalisation, liksom installation och driftsättning planeras att vara slutförda till Q4-2026. Planerad start och slutförande kan komma påverkas av oförutsedda omständigheter, exempelvis arkeologiska utredningar, markförhållanden, intrångsavtal, väder etc.

## Vilka tjänster kan levereras till mig via fibernätet?

För aktuella erbjudanden och information om övriga tjänster för privatpersoner och företag/organisationer gå in på [vokby.se/service](http://vokby.se/service)  
Där kan du välja bland flera leverantörer för internet, TV och telefoni.

## Hur går anslutningen av min fastighet till?

### Beställning

Fyll i och skicka in bifogad fiberbeställning senast 2025-05-31. Avtalet är giltigt först efter att vi tagit beslut om det är möjligt att genomföra specifika sträckor. Återkoppling sker efter att vi mottagit beställningen.

All återkoppling sker i första hand via angiven e-post.

### Tomtprojektering

När avtal är tecknat och du fått en bekräftelse kommer en projektör att kontakta dig för tidsbokning där ni tillsammans kommer överens om hur kanalisation på tomten ska dras. Under samma besök fastställer projektören tillsammans med dig även var man lämpligast placerar mediaomvandlaren som monteras i samband med slutinstallation. Projektören dokumenterar det ni kommit överens om och överlämnar uppgifterna till upphandlad entreprenör. Om du väljer att gräva själv så kommer material och anvisningar att överlämnas innan grävning kan påbörjas.

## Utförande

När alla avtal och tillstånd är godkända och all projektering är utförd är det dags för grävning. Vi gräver stammen som förbinder nätet med det befintliga fibernätet i området samt knyter ihop det med alla nya anslutningar.

Efter grävning är det dags att blåsa in fiber i kanalisationen och därefter svetsar man samman all fiber innan det slutligen är dags för installation hos er som beställt en anslutning.

## Vad kostar det?

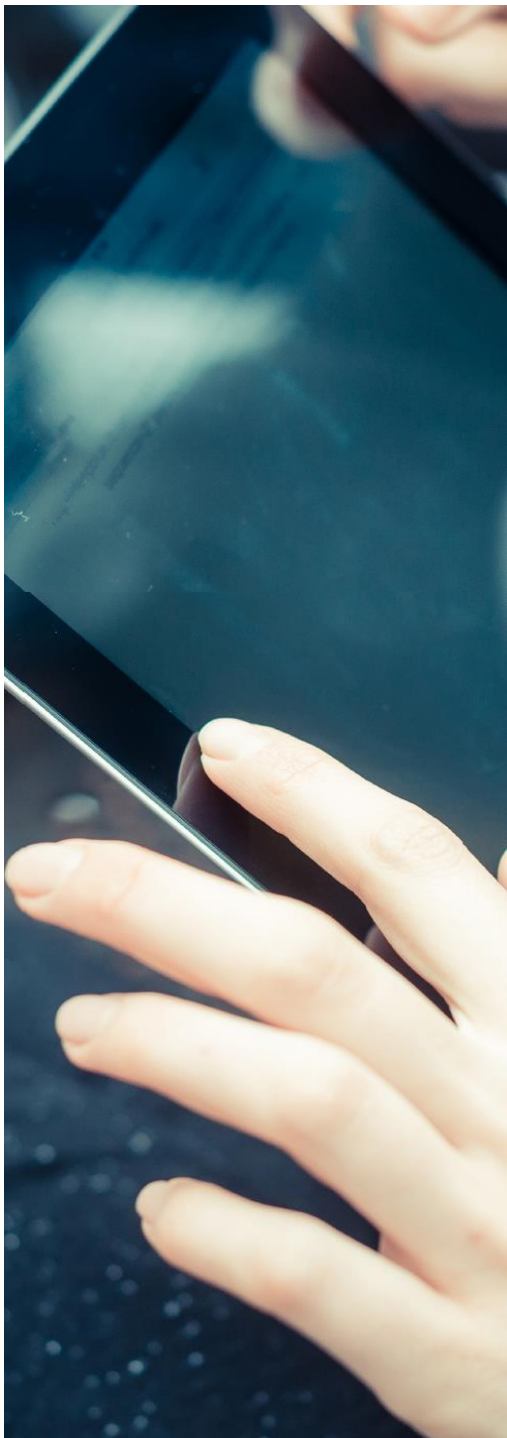
Kostnaden är 25 000 kronor. Då ingår grävning fram till avlämningspunkt vid tomtgränsen, material, projektering och installation av mediaomvandlare. Vill ni ha hjälp med grävningen på tomten tillkommer en kostnad på 5 000 kronor. Priser är inklusive moms.

Definition av tomtgräns är där gräsmattan/staketet börjar.

Väljer man att gräva själv är det viktigt att följa anvisningarna för kabelförläggning, anvisningarna tillhandahålls i samband med utförd tomtprojektering.

Efter installation och driftsättning skickas faktura på överenskommet belopp från Ödeshögs kommun.

**Välkommen med din beställning!**



## **Kontaktuppgifter VÖKBY Bredband AB**

Projektledare:

Emily Fasth, 0142- 680 654, [emily.fasth@vokby.se](mailto:emily.fasth@vokby.se)

Växeln:

0142-680 680, helgfria vardagar 09.00-12.00

Du kan följa utvecklingen i projektet samt prenumerera på uppdateringar via [www.vokby.se/projekt/odeshog-boko-pts](http://www.vokby.se/projekt/odeshog-boko-pts)